

NEW ENERGY BUILDING

2025.9.3 WED, 4 THU, 5 FRI

in 東急プラザ銀座 6F

出展募集要項 vol.1.0



NEW ENERGY BUILDING

NEW ENERGY BLDG.(ニューエナジービルディング)は、
インテリア・アート・ファッション雑貨など約 50社が集う業者向けの合同展示会です。

NEW ENERGYが一つの街だとしたら、ここは一角に佇む小さなビルディング。
新たな文化が育つためには、少しだけクローズドな環境がちょうど良いかもしれない。
アーティストやクリエイターが集まるこの小さなコミュニティーは、互いに影響を与え合い、
独自のアイデアやスタイルが生まれる場所となる。
それらがやがて広がり、街全体に新しいエネルギーをもたらすことになるでしょう。

▶NEW ENERGYについてはこちら



開催概要

NEW ENERGY BLDG.

2025.9.3 WED, 4 THU, 5 FRI

3日間 開催	9月3日(水) 11:00 - 20:00 FRIEND DAY 17:00 - 20:00
	9月4日(木) 11:00 - 19:00
	9月5日(金) 11:00 - 19:00

会場: 東急プラザ銀座 6F

出展者: 約50社

来場者数: 1500名 (予定) *バイヤー・小売業界関係者

※ 事前来場登録 (7月下旬開始予定)

主催・運営: Blue Marble

特設サイト: <https://new-energy.ooo/2025bldg/>



会場

東急プラザ銀座 6F

〒104-0061 東京都中央区銀座5-2-1

東京メトロ
銀座線・丸ノ内線・日比谷線「銀座駅」C2・C3出口 徒歩1分
日比谷線・千代田線「日比谷駅」A1出口 徒歩2分

都営地下鉄
三田線「日比谷駅」A1出口 徒歩2分

JR
山手線・京浜東北線「有楽町駅」銀座口 徒歩4分



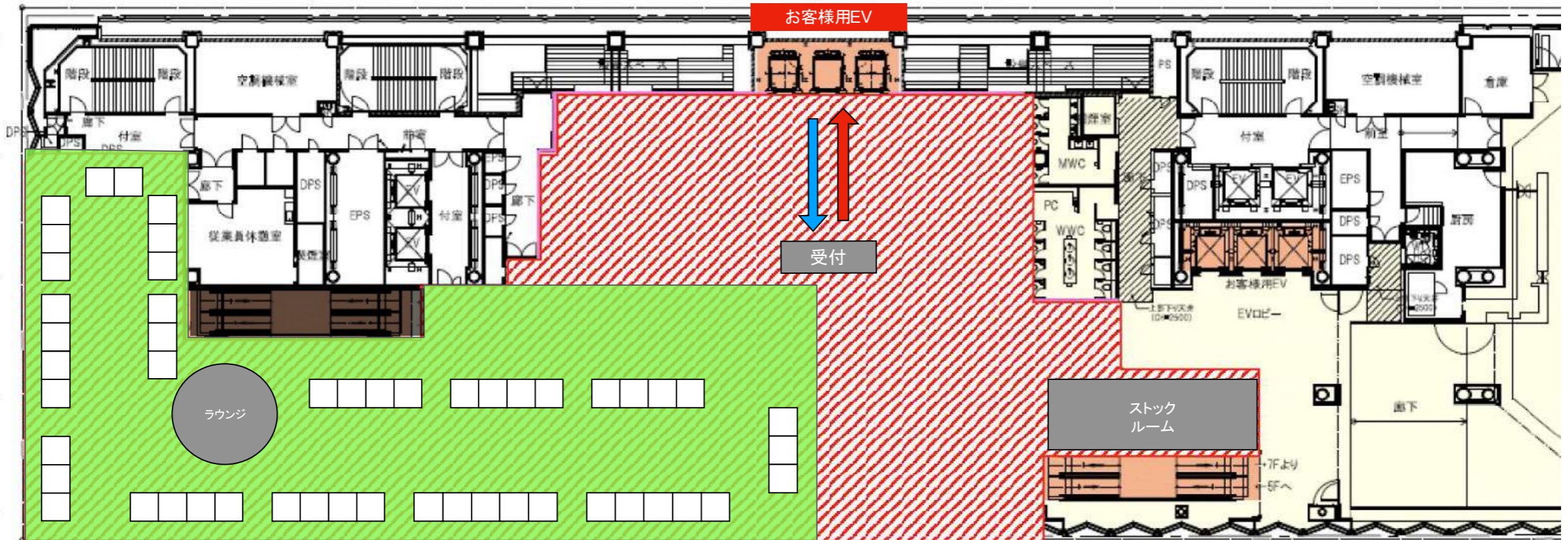
会場図面 (レイアウト)

※レイアウトは予告なしに変更する可能性があります。

東急プラザ銀座 6F

■ …出展エリア

□ …出展者ブース



出展者の特徴

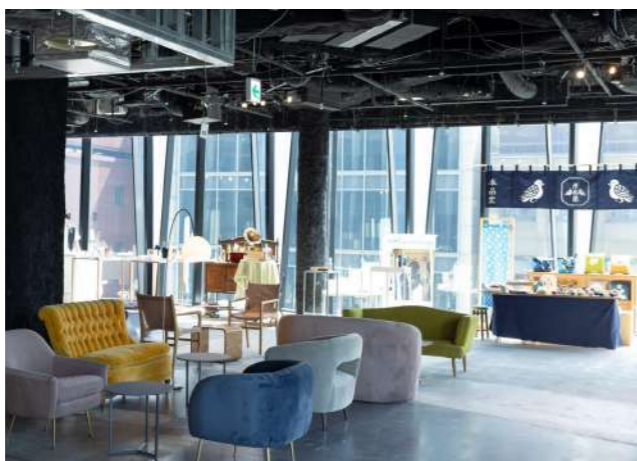
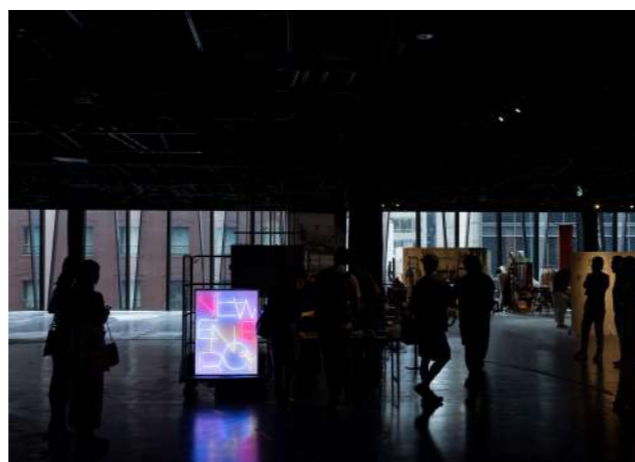
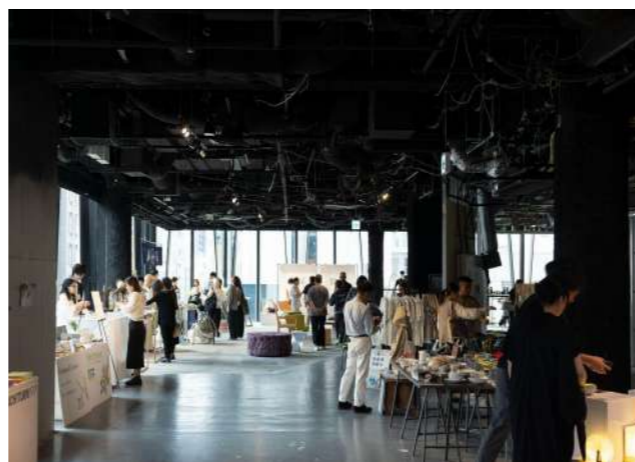
ファッション、ライフスタイル、インテリア、アートなどを中心に、より独自性・創造性にあふれたものづくりをしているブランドが約50社集まります。



*写真は過去の出展者実績です

過去実績(前回展)

昨年9月3～5日に東急プラザ銀座 6Fにて開催し、出展数 30社、バイヤー・小売業界関係者約1400名にご来場いただきました。



来場実績

小売

アクタス、アシックス、アスブルンド、アダストリア、アッシュ・ペー・フランス、アッシュコンセプト、アバハウスインターナショナル、アンピリオン、イクスピアリ、インブループ、ウェルカム、えしかる屋、エストネーション、オンワード樫山、カルチュア・コンビニエンス・クラブ、クラスカ、クレディッツ、コーエン、コラゾン、コンランショップ・ジャパン、ジョイックスコーポレーション、スキマデパート、スターストア、スタイリングライフ・ホールディングス、スタイルフォース、センプレデザイン、そごう・西武、トゥモローランド、ニールズヤードレメディース、ニュージュエリー、ノルコーポレーション、パーク・コーポレーション、パタゴニア日本支社、パルシステム生活協同組合連合会、ビギ、ビームス、ビックカメラ、ファーイーストカンパニー、ベイクルーズ、マグスタイル、マツオインターナショナル、マッシュビューティラボ、マッシュホールディングス、ユナイテッドアローズ、ユニマットリック、ロフト、ワークトゥギャザーロックトゥギャザー、ワイズ・ワイズ、ワコールアートセンター、ワンオー、伊東屋、丸井、丸広百貨店、銀座マギー、高島屋、阪急阪神百貨店、三越伊勢丹、三陽商会、私の部屋リビング、小田急百貨店、松屋銀座、誠品生活Japan、村上美術、大丸松坂屋百貨店、東急ハンズ、東急百貨店、有隣堂、良品計画、ルック、AKOMEYA TOKYO、BRUNO、caramo、DESIGN WORKS 1965 TOKYO、goen、JR西日本ファッショングッズ、JR東日本クロスステーション、Sato-S2、SHIPS、TSIホールディングス、その他

ディベロッパー・都市開発

イオンモール、NTT都市開発、サンシャインシティ、SHIBUYA109エンタテイメント、ジェイアール東日本商業開発、住友不動産、新都市生活研究所、東急、東神開発、東京建物、野村不動産、パルコ、阪急阪神ビルマネジメント、三井不動産、三菱商事都市開発、三菱地所、森ビル、森トラスト、ルミネ、その他

その他、幅広いジャンルの企業がお来場

BE AT TOKYO、CCCメディアハウス、GMOペパボ、INFAS パブリケーションズ、J-WAVE、JVCケンウッド・ビクターエンタテインメント、TRUNK、アマン東京、アミューズ、エシカル推進協議会、オイシックス・ラ・大地、グーグル、クロンティップ、こども医療センター、コンデナストジャパン、サヴァナコンサルティング、ジャック・オブ・オール・トレーズ、ジュピターショップチャンネル、ジョージクリエイティブカンパニー、スーパープランニング、スターバックスコーヒージャパン、セイコーエプソン、セゾン現代美術館、タイソングアンドカンパニー、タオル美術館、ネットフリックス、ノムラデュオ、ハースト、ハーベスト・ジャパン、ヒューマンアカデミー、フジテレビジョン、ベルノリカールジャパン、マガジンハウス、ミズノ、ライトアップショッピングクラブ、ラキャルブ、ワコールホールディングス、花王グループカスタマーマーケティング、阪急阪神ビルマネジメント、埼玉新聞社、三菱UFJリサーチ&コンサルティング、紙之新聞社、時事通信社、秀明自然農法ネットワーク、集英社、東日本旅客鉄道、中小企業基盤整備機構、日本貿易振興機構、白洋舎、美濃屋、暮らすひと暮らすところ、その他

商社・広告代理店

ADKマーケティング・ソリューションズ、MNインターファッション、エス・アイザックス商会、エトワール海渡、カメイ・プロアクト、グラマライズ、サントリーマーケティング&コマース、シモジマ、スタイルム瀧定大阪、ダーボン・オーガニック・ジャパン、ダイエイトレーディング、ノムラデュオ、博報堂、マルゴ、メルクロス、ヤギ、旭化成アドバンス、伊藤忠商事、宇仁織維、三栄コーポレーション、三菱商事ファッション、小田急エージェンシー、大日本印刷、電通、日本出版販売、博展、豊通ファッションエクスプレス、豊島、その他

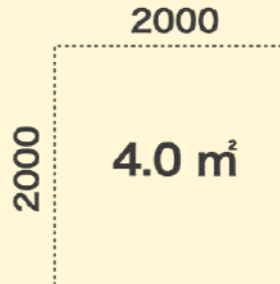
掲載メディア一覧

@DIME (アットタイム)、@niftyビジネス、All About NEWS、BEST TIMES (ベストタイムズ)、BIGLOBEニュース、CNET JAPAN、ELLE、Infoseekニュース、iza (イザ!)、JBpress (日本ビジネスプレス)、NewsCafe、ORICON NEWS、OSDN Magazine、PRESIDENT Online、STRAIGHT PRESS、Techable (テッカブル)、WalkerPlus (ウォーカープラス)、WMR TOKYO、WWD、ウレびあ総研、エキサイトニュース、おたくま経済新聞、オルタナ、埼玉新聞、シブヤ経済新聞、ジョルダンニュース!、織維ニュース、織研新聞、ニコニコニュース、マピオンニュース、現代ビジネス、産経ニュース、時事ドットコム、朝日新聞デジタルマガジン&[and]、東洋経済オンライン、読売新聞オンライン、その他

BOOTH PLAN

スペースのみの提供となります。什器はご自身で持込み(宅配or手持ち搬入出のみ)いただくか、レンタル什器業者をご紹介いたします。
出展ブース位置は主催者にて決定いたします。

ブース広さ	ブースサイズ	高さ制限	出展料金(税抜)
4.0㎡	W2000 D2000	H2100	200,000円



- 壁面設置はできません。
- レンタル什器業者をご紹介いたします。什器をレンタルされた場合、搬入時間前までにブースに什器がセッティングされ、搬出時にはブースまで撤去に伺います。別途マニュアルでご案内いたします。
- H2100以上の什器のご利用を希望の場合はご相談ください。
- 電源(コンセント)はオプションにて申込みいただけます。別途マニュアルでご案内いたします。

● キャッシュバックキャンペーン ●

8名以上のバイヤーを招待しご来場いただいた場合、出展料金 5万円(税抜)をキャッシュバックいたします。

5名以上のバイヤーを招待しご来場いただいた場合、出展料金 3万円(税抜)をキャッシュバックいたします。

※同一店舗、かつ同一カテゴリーのバイヤーが複数来場した場合は、1名とみなします。

1. 事前にご招待されるバイヤーの情報をご提出いただきます。
2. 当日、来場受付にてご来場の実績を確認いたします。

*ご来場されたバイヤーが5名未満の場合、キャッシュバックはできませんのでご了承ください。

*還元方法: 10月31日(金)にお振込みいたします。

*メールインビはこちらから提供いたします。

引火性物質を含む商品の展示許可申請

コスメ雑貨・フレグランス類においては、多くの製品に引火性物質が含まれています。引火性物質は消防法上、火器・危険物にあたるため会場内への持ち込みは原則として禁止となっています。但し、会場と管轄の消防署との取決めにより、**事前に引火性物質の含油量を証明する資料を提出**できた物品に限り、最低限の展示(※商品パッケージからの開封)が可能となります。

★動植物油類以外の物質を含む商品については、SDS(安全データシート)の提出が必須となりますのでご注意ください。
※SDSは消防署から提出を求められています。
※基本的に自社にて取得されたSDSが必要です。
※「百貨店で販売している」、「空輸での取り扱いが可能」などの実績は証明とはなりません。

引火性物質を含む商品を展示する場合、

ブースでの防火対策(※ABC10型以上の消火器を設置)

が必要です。

消火器のご手配をお願いいたします。

【申請が必要な商品】

- 引火性液体を含む商品
 - ・フレグランス系
香水、ディフューザー、ルームスプレー等・アロマ系
精油、アロマオイル、アロマミスト等
 - ・ネイル系
マニキュア、ネイルポリッシュ、除光液等
 - ・食用油
オリーブオイル、サラダ油、ごま油、ココナッツオイル等
 - ・その他
CBDオイル、油性塗料、ライターオイル
- 引火性固体を含む商品(会場内での着火は厳禁)
キャンドル、お香

【申請締切】

8月8日(金)まで

【申請方法 / お問い合わせ先】

出展申込み後、ご案内する申請書に必要事項をご記入の上ご提出ください。

NEW ENERGY運営事務局

担当: 安達原

電話: 080-4008-8918 (平日11-17時)

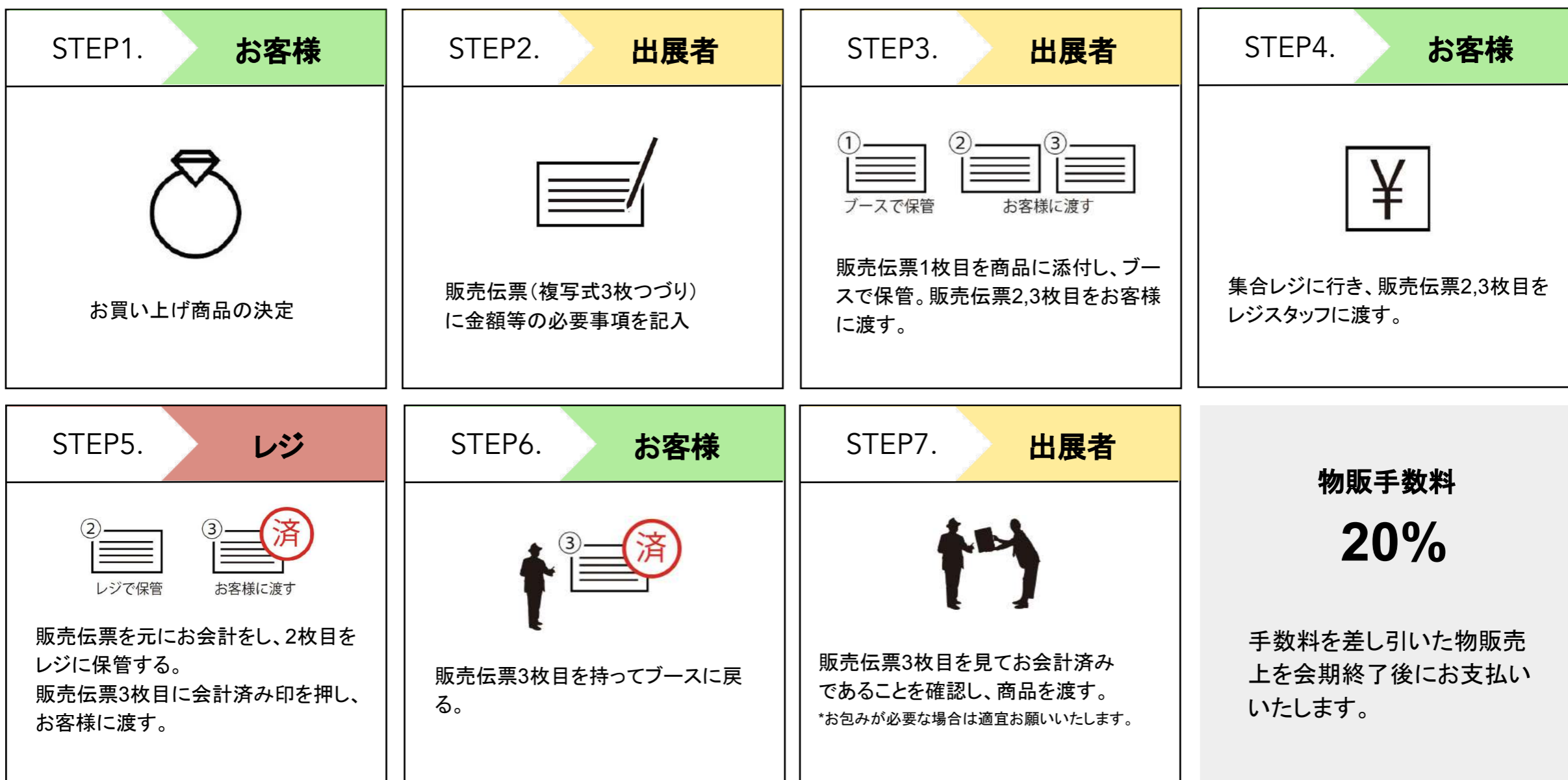
e-mail: event@bluemarble.ooo

物販について

卸売だけでなく、バイヤーへ直接販売や個人オーダーをとっていただくことも可能です。

会計は会場内に設置しております集合レジにて行います。ブース内にて記入いただく販売伝票に準じて会計を行います。

(*受注の場合も集合レジにてお会計をお願いいたします。詳細は別途マニュアルでご案内いたします。)



出展までの流れ & 出展審査申込み方法



●出展審査申込み方法●

ご出展をご希望の方は以下より出展審査にお申込みください。

<https://ws.formzu.net/fgen/S455681406/>



お申込みいただいた日から3営業日以内にメールにて合否のご連絡をいたします。

尚、合格の方には「合格通知及び出展確定通知」をメールにてお送りします。

この通知をもって出展契約成立となります。

出展に関するお問合せ

NEW ENERGY運営事務局

電話:080-4008-8918 (平日11-17時)

e-mail:event@bluemarble.ooo

出展規約

1. 契約の成立

出展者と主催者との契約は、出展審査申込み後の「合格通知及び出展確定通知」を送付した時点をもって成立するものとします。

2. 出展料金の支払い

出展者は「請求書」に記載の支払期日までに、出展料金の支払いを完了するものとします。支払期日までに、出展料金の入金を確認されない場合は、主催者は出展者に対し、契約を解除することができるものとします。

3. 出展契約の取り消しと解約料

[1]出展契約成立後は、出展者の希望による出展契約の取り消しは原則として認められないものとします。

[2]前項にかかわらず、出展者がやむを得ない理由により出展契約の取り消しを希望する場合には、主催者に対し、その理由などを明記した書状またはメールなどの文書にて通知を送付するものとします。

出展契約成立後の取り消しについては、キャンセル料金を申し受けることを条件として、取り消しできるものとします。

— 「合格通知及び出展確定通知」送付時点: 出展料金の100%

4. ブース位置及び仕様の決定

ブース位置及び仕様は、申込みの順序にかかわらず、主催者にて決定をさせていただきます。

5. ブースの使用法

[1]出展者は、隣接するブースに対して割り当てられたスペースを越境して使用及び施工しないこととします。

[2]隣接ブースから苦情が出た場合、主催者は運営上ブースの装飾に変更が必要であるかどうかを判断します。主催者が変更を必要と認めた場合は、出展者はすみやかに装飾の変更を行うものとします。

[3]主催者は本イベントにおいて、音・操作方法・材料またはその他の理由から問題があると思われる展示物を制限・禁止させていただきます。この権限は、人・物・行為・印刷物および主催者が問題があると考えるすべてに及ぶものとします。

6. ブースの転貸などの禁止

出展者は、契約したブースの全部又は一部を、転貸、売買、交換、譲渡、または担保に供することを禁止します。

7. 出展物の管理

出展物の管理責任は出展者にあるものとします。なお、主催者は天災、その他不可抗力の原因によって発生した損(盗難・紛失・火災・損傷等)について、また出展物の設置、撤去期間及び会期中の盗難・紛失による損害についての一切の責任を負わないものとします。

8. 出展物等の設置および撤去

[1]出展物等の会場への搬入と設置は、主催者から通知される期日及び時刻内に、出展者が行うものとします。

[2]会期中の出展物の搬入、移動、搬出の際は、出展者は必ず主催者の承認を得た後にその作業を行うこととします。

[3]ブース内の出展物及び装飾物等は、指定された期日及び時刻までに搬出・撤去されなければならないものとします。指定された期日及び時刻までに撤去されないものについては、主催者が撤去・廃棄します。撤去・廃棄にかかった費用は出展者の負担とします。

9. 損害賠償

[1]出展者は、自己またはその代理人の不注意その他によって生じた会場設備、建造物の損壊、人身に対する損害について、一切の損害を賠償するものとします。

[2]出展者は主催者に対し、規約項保証条項の違反により起因する訴訟から生じた訴訟費用、債務弁護士報酬を含む)、必要経費及び損害賠償について、主催者に補償する義務を負うことに同意するものとします。

10. 開催期間及び時間の変更

主催者は、地震・火災などの天変地異、感染症・疫病の大流行など、その他やむを得ない不可抗力により、開催期間及び時間を変更することがあります。主催者はいずれの場合も出展料金の返金はいたしません。



Blue Marble

Blue Marbleは、クリエイションコミュニティです。

私たちは、クリエイションという多様性に満ちた言語でつながるコミュニティを創造し、社会・文化・芸術・育成の発展に寄与する活動を行なっております。

Our Mission

私たちは、独創性の高い創作を創出・支援し
産業の新領域を開拓・拡大しながら
文化芸術の発展と自然環境および
生活環境の向上に寄与します。

Our Values

理念

- ・個人の尊重
- ・同心協力
- ・価値の創造

行動原則

- ・安心安全をすべての礎とする
- ・社会のニーズが基本
- ・独自の発想が基本

事業内容

イベント事業

- ・クリエイションの祭典「NEW ENERGY（東京・大阪）」主催
- ・合同展示会「NEW ENERGY BLDG.」主催
- ・食とカルチャーのイベント「嗜好品店」主催

次世代育成事業

- ・学生と企業のマッチングイベント「未来の交差点」主催
- ・「台東区 浅草ものづくり工房」インキュベーションマネージャー
- ・「西武学園文理高等学校」ART探求クラス プランニングマネージャー

メディア事業/その他

- ・オンラインメディア「Blue Marble」
- ・企業 x クリエイターのマッチング事業

* Blue Marbleは2022年よりダイヤモンドヘッド株式会社に所属し活動しています。 <https://diamondhead.jp/>

Respect all creations.